

# Invólucro de Proteção SH/PH – IP69

SLC/SLG 440/440COM



**SCHMERSAL**  
THE DNA OF SAFETY

## SH – Modelo de Aço Inoxidável AISI316

O Grupo Schmersal desenvolveu uma nova gama de grades e cortinas de luz de segurança especialmente para o uso em setores sensíveis à higiene, como a indústria farmacêutica e alimentícia, bem como de processamento de laticínios e carnes.

A nova linha de produtos SLC/SLG 440 IP69 é resistente a todos os processos de limpeza diária prevalente nessas indústrias. Graças a um projeto sofisticado, tecnicamente detalhado, esta linha de produtos atinge a classificação de proteção IP69 e desta forma está protegido contra a entrada de água durante a limpeza com alta pressão ou a vapor.

O novo invólucro de proteção SH para as cortinas de luz atende a requisitos muito estritos e é capaz de suportar a limpeza frequente com água, soluções alcalinas, espuma, vapor quente ou jatos de alta pressão.



### Aço Inoxidável AISI316

- Projetado de acordo com as normas de „projeto higiênico“
- Limpeza fácil e confiável devido às vedações externas
- Alojamento protetor muito robusto feito de Policarbonato modificado
  - Resistente a choque, quebra e riscos
- Resistente à limpeza certificado pela ECOLAB
- Tampas terminais, prensa-cabos, suportes de montagem feitos de aço inoxidável AISI316
- Aplicações:
  - Alimentos e bebidas
  - Setores de higiene, salas limpas e esterilizadas
  - Embalagens de produtos farmacêuticos e sanitários.

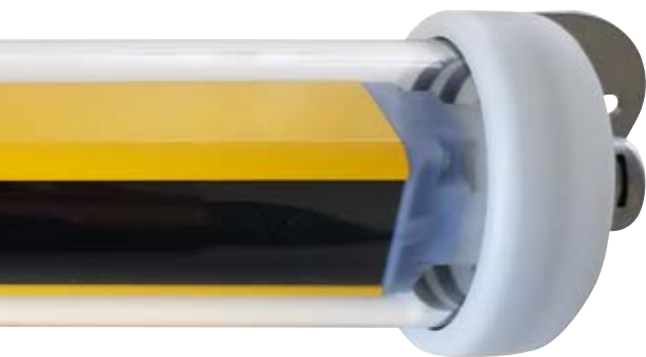


## PH – Modelo Poliamida

O invólucro de proteção transparente é feito de Policarbonato (PC) e oferece não apenas alta resistência a agentes de limpeza, mas também suporta cargas mecânicas fortes.

Se as pontas das mangueiras de lavagem atingirem acidentalmente o invólucro do SLC/SLG 440 IP69 após a lavagem com pressão após a produção de alimentos ou, por ex., um carrinho de transporte colidir com o invólucro, as funções de segurança e proteção da cortina de luz continuarão a funcionar, graças ao alojamento robusto.

As tampas terminais do modelo de PH são feitas de Poliamida, a membrana e os suportes de montagem são feitos de aço inoxidável AISI316.



### Poliamida PA

- Invólucro de proteção muito robusto feito de Policarbonato modificado
  - Resistente a choque, quebra e riscos
- Tampas terminais e prensa-cabos em Poliamida PA
- Membrana e suportes de montagem feitos de aço inoxidável AISI316
- Aplicações:
  - Áreas industriais com requisitos elevados de limpeza
  - Aplicações externas
  - Indústria de alimentos sem requisitos elevados de higiene

Vídeo do produto: [https://youtu.be/HeUNYsJIm\\_Y](https://youtu.be/HeUNYsJIm_Y)



## Como solicitar: Invólucro de Proteção e Cortina de Luz de Segurança



Conjunto = SLC/SLG 440/COM + invólucro SH/PH

Código de Pedido do invólucro de proteção ①-②-ER-③

Nº.	Opção	Descrição
①	SH	Aço inoxidável AISI316T
	PH	Poliamida
②	440	Série SLC/SLG440
	COM4	Série SLC/SLG440COM (apenas PH)
③	01	Altura da cortina 170...490 mm
	02	Altura da cortina 500...890 mm
	03	Altura da cortina 900...1290 mm
	04	Altura da cortina 1370...1770 mm

Os detalhes e os dados referidos foram verificados cuidadosamente.  
Possíveis modificações técnicas e erros.

[www.schmersal.com.br](http://www.schmersal.com.br)



facebook.com/schmersalbrasil  
youtube.com.br/schmersalbrasil  
(15) 3263-9800



**SCHMERSAL**  
THE DNA OF SAFETY