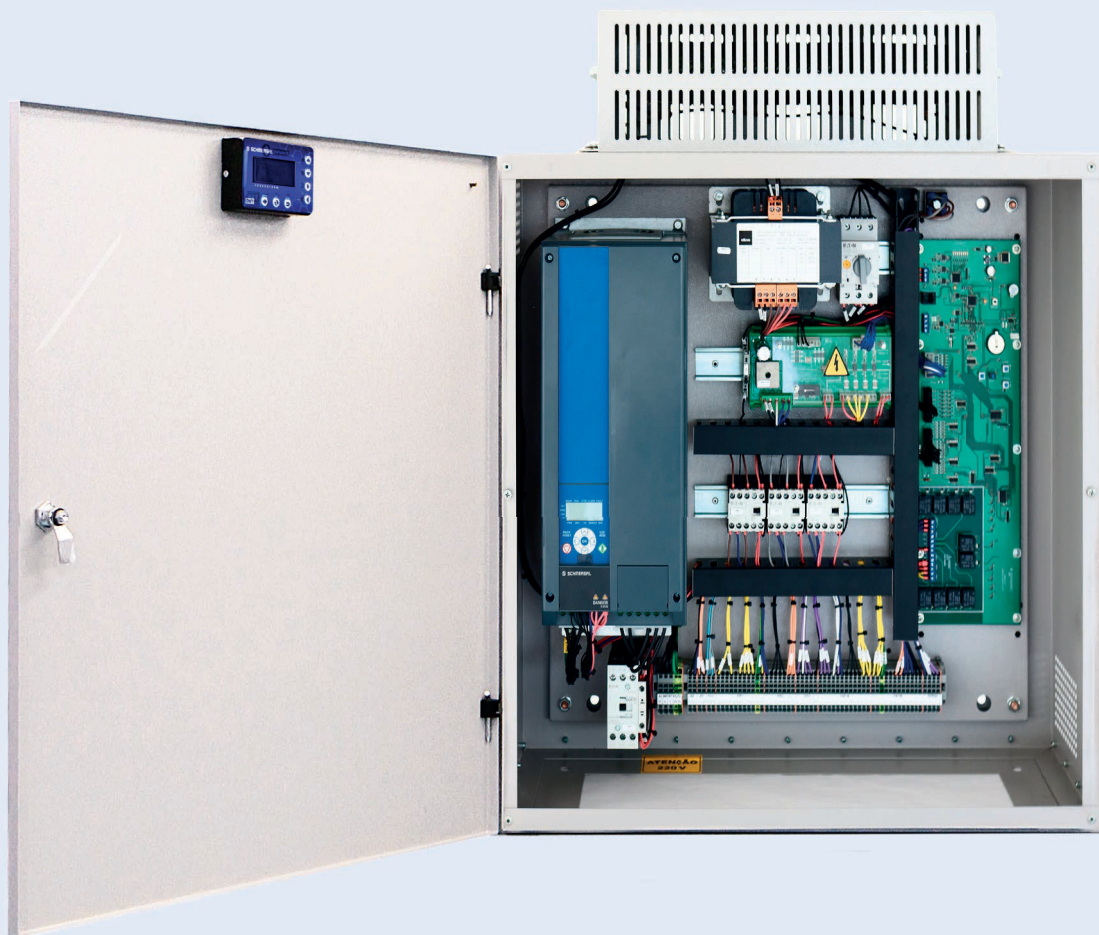


Painel Compacto de Comando
para Elevadores



CONFIANCELIGHT®

CONFIANCE LIGHT



SCHMERSAL
THE DNA OF SAFETY

PREFÁCIO



Heinz e Philip Schmersal,
Sócios-gerentes do Grupo Schmersal

Como apresentar a um novo cliente, ou a um projetista interessado, um portfólio de mais de 25.000 produtos e serviços diferentes?

Este é um desafio para os nossos consultores de vendas quando eles apresentam a nossa empresa, produtos e serviços.

Este catálogo tem por objetivo fornecer uma visão geral do que temos para lhe oferecer. Apresentamos a empresa e cada grupo de produtos com os quais, nos últimos anos, temos desenvolvido soluções cada vez mais completas para a segurança em máquinas.

Uma área que ganha cada vez mais importância é a nossa oferta de serviços qualificados, com a qual perseguimos o mesmo objetivo central dos nossos produtos e soluções: elaborar, em conjunto com o cliente, soluções inovadoras de segurança e assim tornar o mundo mais seguro.

PAINEL DE COMANDO PARA ELEVADORES CONFIANCE LIGHT

UM SISTEMA COMPACTO E CONFIÁVEL PARA SEU ELEVADOR

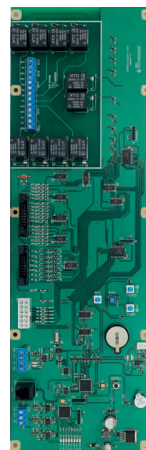
- Comando compacto para aplicações de até 12 paradas;
- Velocidade de até 60mpm;
- Acionamento com inversor de frequência;
- Inversor com software dedicado para elevação;
- Excelente desempenho nas curvas de aceleração e desaceleração;
- Relatório de 128 falhas com 8 eventos dentro de cada falha;
- Funcionamento com motor de ímã permanente;
- Partidas e paradas suaves;
- Fácil programação, através do D&T;
- Através do D&T é possível:
 - Realizar atualizações de firmware.
 - Copiar, armazenar (8 tabelas) e transferir tabela de parâmetros.
 - Acessar parâmetros do quadro pela caixa de passagem.
 - Ajustar o volume do VOX.
- Programação de andares faltantes e andares longos;
- Placa com tecnologia SMD;
- Sistema de chamada serial;
- Espaços otimizados (compacto);
- Flexibilidade em layouts específicos, modelo com ou sem casa de máquinas e batente de porta;
- Chamadas em duplex;
- Duplex inteligente para os dois elevadores;
- Apenas 1 lance de cabo de manobra em 95% dos casos;
- Botão seletivo de subida e descida;
- Fácil programação de botões;
- Fácil programação de displays;
- Controle de luminosidade dos displays – 16 níveis de ajuste;
- Cancelamento de chamadas falsas;
- Customização de operador de portas, principal e oposta;
- Operação bombeiro fase 1 e fase 2.

O NOVO QUADRO DE COMANDO LIGHT É A MELHOR E MAIS MODERNA SOLUÇÃO PARA SUA APLICAÇÃO

Programação através do D&T
(o mesmo usado nos quadros 222S)



Nova placa de controle
compacta e unificada!



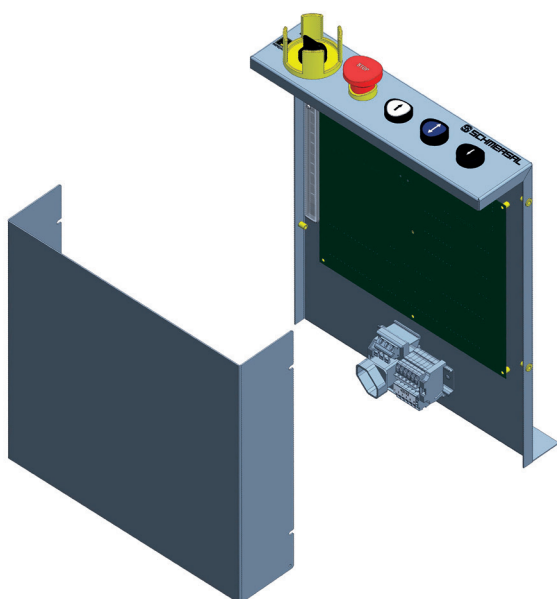
*Tecnologia alemã
produzida no Brasil*

CARACTERÍSTICAS TÉCNICAS

CARACTERÍSTICA TÉCNICA	COMANDO 222-S LIGHT
Número de Paradas:	até 12 paradas
Agrupamento Máximo:	Simplex e Duplex
Velocidade:	Até 60 m/min.
Acionamentos	VVVF – Inversor de Frequência Schmersal
Modelo:	Corrente Alternada – CA
Potência Inversor de Frequência:	220V Malha Aberta: 5, 7.5, 10 e 15 HP 380V Malha Aberta: 5, 7.5, 10, 15 e 20 HP 220V Malha Fechada: 7.5 HP 380V Malha Fechada: 7.5 e 15HP
Modo de Controle do Motor:	Malha Aberta (Malha aberta e Malha Fechada)
Módulo de Controle (Placa Eletrônica):	Microprocessador
Tensão de Alimentação:	220 VCA e 380 VCA
Frequência:	60Hz
Alimentação de Linha de Segurança:	110 VAC
Tensão de Freio:	Alterar para 80, 110, 120, 204 e 220 VCC
Operador de Porta:	Até 2 Operadores VVVF (Com possibilidade de instalação do Open Easy)
Sistema de Parametrização/Atualização de Firmware Unidade de Programação Remota (D&T USB):	Sim
Operação de Emergência:	Bombeiro / Incêndio
Tempo de Abertura e Fechamento de Porta:	Programável
Estacionamento em Andar Principal:	Sim (Programável)
Cancelamento de Chamadas Falsas:	Sim (Programável)
Cancelamento de chamadas por botão "Preso":	Sim
Indicação de Porta Aberta:	Visual e Sonoro
Visualização de Falhas:	Sim
Relatório de Falhas (100 últimas):	Sim
Verificação de Falhas de Portas :	Sim
Proteções (Contra):	
1 – Falta de Fase	Sim
2 – Inversor de Fase	Sim
3 – Curto-Circuito	Sim
4 – Abertura de Linha de Segurança	Sim
Sistema de Conexões de Cabos:	Bornes Tipo Mola
Botão Reset para o Elevador:	Sim
Dimensional Painel (L x A x P):	670 mm x 652 mm x 230 mm
Armário:	Aço Carbono Revestido em Epóxi Cinza Munsell N6,5
Armário Base:	Opcional

CAIXA DE INSPEÇÃO BASIC

SOLUÇÃO COMPACTA, ÁGIL E MODERNA PARA COMPLEMENTAR A LINHA CONFIANCE



Principais características

- Mecânica simplificada e melhorada;
- Botões linha Rafix Schmersal;
- Padrão EN8020 para exportação;
- Placa eletrônica unificada;
- Entrada para programação com D&T;
- Comutadora Normal/Inspeção, protegido contra acionamento involuntário.

Itens opcionais

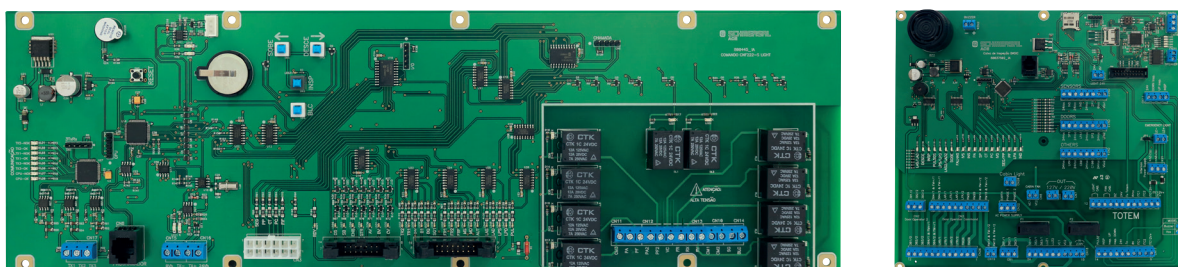
- Placa com VOX;
- Placa com Buzzer incorporada;
- Tomada padrão NBR ABNT 14136 com LED indicador de alimentação;
- Luminária de LED com chicote que possibilita a movimentação e um ímã para sua fixação, flexibilizando sua aplicação.

CARACTERÍSTICAS TÉCNICAS

	DADOS TÉCNICOS	CAIXA DE INSPEÇÃO E PASSAGEM BASIC
Material / Dimensões / Grau de proteção / Fixação	Material:	Aço carbono
	Acabamento:	Pintura eletrostática
	Cor:	Cinza Munsel N6,5
	Grau de proteção:	IP2X
	Largura (mm):	320
	Altura (mm):	400
	Profundidade (mm):	80
	Diâmetro dos furos de fixação:	2 x 8 mm
	Entre centros dos furos de fixação:	220 mm
Botões / Comutadora	Botão de parada de emergência:	Item de série e fabricação Schmersal injetado em material de engenharia que garante até 50.000 acionamentos
	Botões comum, subida e descida, protegidos contra acionamento involuntário:	Item de série e fabricação Schmersal injetado em material de engenharia que garante até 5.000.000 acionamentos
	Comutadora Normal/Inspeção, protegido contra acionamento involuntário:	Item de série e fabricação Schmersal injetado em material de engenharia que garante até 50.000 acionamentos
Itens de comodidade	Placa única, que facilita em eventual manutenção:	Item de série e fabricação Schmersal
	Placa com leds indicadores de diagnóstico:	Item de série
	Placa com fusíveis para proteção dos circuitos de iluminação e circuito 220V independente:	Item de série
	Placa com componentes SMD:	Item de série
	Ajuste do volume do VOX via programador digital D&T:	Item de série
	Placa com entradas específicas para célula de carga:	Item de série
	Mensagens do VOX inseridas na placa através de cartão de memória Micro SD:	Item de série
	Etiqueta adesiva com guia de instalação/parametrização:	Item de série
Preparação para instalação de tomada em trilho DIN35:	Item de série	
Itens opcionais	Placa com VOX Incorporado:	Item opcional
	Placa com Buzzer incorporado:	Item opcional
	Tomada padrão NBR ABNT 14136 com Led indicador de alimentação:	Item opcional
	Luminária barra de LED com chicote para facilitar a movimentação e ímã para fixação:	Item opcional



PLACAS DO SISTEMA



	PLACA MÃE	PLACA CX DE PASSAGEM
Fixação:	Fixado no painel	Fixado na cx de inspeção e passagem
Dimensões (A x L x P):	130 x 415 x 30 mm	260 x 230 x 30 mm
Tensão nominal:	24 VDC	24 VDC
Corrente de alimentação:	150 mA*	120 mA
Conexão serial:	RS485	RS485
Temperatura ambiente:	-25 °C ... +70 °C	-25 °C ... +70 °C
Informações e Funcionamento:	LED Amarelo acionado função ativado	LED Amarelo acionado função ativado

*Pode haver variação de acordo com o funcionamento.

SISTEMA OPEN EASY PARA OPERADORES DE PORTA



O Kit operador de porta Open Easy é indicado para adequação de operadores antigos existentes no mercado. Ele moderniza o sistema que operacionaliza a abertura e o fechamento de portas de um elevador, tornando-o mais silencioso e suave, além de proporcionar mais conforto e segurança para o usuário.

MODELOS DE OPERADORES APTOS PARA ADEQUAÇÃO



- Operadores Trifásicos;
- Operadores Trifásicos com banco de resistores;
- Operador de porta KONE;
- Operador 105 Otis.

CARACTERÍSTICAS TÉCNICAS

Caixa:	Policarbonato
Peso:	0,5 ... 1,5 kg (o peso varia de acordo com o tamanho do inversor)
Dimensão (A x L x P):	160 x 240 x 120 mm ou 200 x 360 x 150 mm
Potência e corrente:	0,5 HP 5,7 A e 1,5 HP 11,2 A
Tipo de Conexão:	Borne mola
Bitolas de Ligação:	0,75mm ² (interno)
Cabos de Ligação:	Todos cabos flexíveis
Modelos:	Corrente alternada – CA
Sistema de Controle:	Microprocessado por inversor de frequência
Tensão de Alimentação:	110 VAC ou 220 VAC
Temperatura Ambiente:	0 °C ... +40 °C
Tipo de Proteção:	IP 20

COMANDO CONFIANCE LIGHT SCM

O Comando sem casa de máquinas é equivalente ao Comando com casa de máquinas, porém possui um layout compacto e pensado para se adequar ao ambiente instalado, mantendo as mesmas características, funções e desempenho original, este produto é adequado quando o quadro de comando, máquina de tração e outras partes são instaladas no topo da caixa de corrida e na lateral da porta de pavimento do último andar, trazendo assim, flexibilidade para atender as várias necessidades do mercado.

O Comando SCM possui:

■ Sistema de Resgate Pulsado:

Este opcional realiza o resgate dos passageiros de forma segura com o auxílio de um técnico capacitado.

■ Controle de acesso:

Este opcional permite o uso de senhas para liberar o acesso a um determinado pavimento, garantindo a segurança no fluxo de pessoas no condomínio.

■ DAFFE:

Este opcional faz o gerenciamento dos elevadores alimentados por gerador.

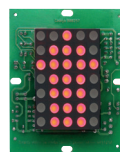
■ Acessibilidade:

Seguindo todos os requisitos normativos para elevadores como:

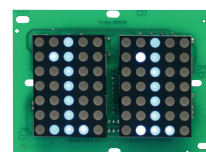
1. VOX;
2. Gongo;
3. Beep para acionamento dos botões;
4. Sinalização visual de pavimento e direção;
5. Função cadeirante.



DISPLAYS



50mm 1 dígito matriz de ponto



50mm 2 dígitos matriz de pontos

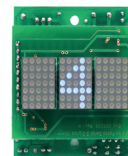
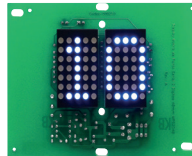
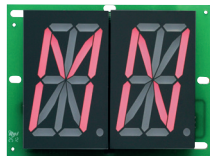
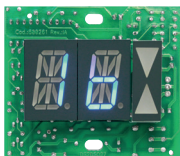
Key Features

- Display de 50mm 1 dígito matriz do ponto utilizado para fazer setas

- Display de 50mm 2 dígitos matriz de ponto

Características Técnicas

Informações Elétricas		
Portas	3 conectores com 3 pinos	3 conectores com 3 pinos
Tensão Nominal	24 VDC	24 VDC
Corrente de Entrada	75 mA	75 mA
Máxima Corrente de Saída	N/A	N/A
Conexão Serial	One Wire	One Wire
Informações e Funcionamento (LED)	LED amarelo acionado função ativado	LED amarelo acionado função ativado
Informações Mecânicas		
Fixação	Fixação por porca e parafuso	Fixação por porca e parafuso
Dimensões (A x L x P)	90 x 70 x 30 mm	90 x 110 x 30 mm
Informações Ambiente		
Temperatura Ambiente	-30 °C ... +80 °C	-30 °C ... +80 °C



20mm 2 dígitos mais seta

70mm 2 dígitos alfa numérico

40mm 2 dígitos matriz de ponto

18mm 3 dígitos matriz de ponto

• 20mm 2 dígitos alfa numérico

• 70mm 2 dígitos alfa numéricos

• 40mm 2 dígitos alfa matriz de ponto

• 20mm 2 dígitos alfa numéricos

3 conectores com 3 pinos	3 conectores com 3 pinos	3 conectores com 3 pinos	3 conectores com 3 pinos
24 VDC	24 VDC	24 VDC	24 VDC
75 mA	75 mA	75 mA	75 mA
N/A	N/A	N/A	N/A
One Wire	One Wire	One Wire	One Wire
LED amarelo acionado função ativado	LED amarelo acionado função ativado	LED amarelo acionado função ativado	LED amarelo acionado função ativado
Fixação por porca e parafuso 50 x 70 x 30 mm (horizontal) 70 x 55 x 30 mm (vertical)	Fixação por porca e parafuso 80 x 110 x 30 mm	Fixação por porca e parafuso 80 x 110 x 30 mm	Fixação por porca e parafuso 70 x 55 x 30 mm (vertical)
-30 °C ... +80 °C	-30 °C ... +80 °C	-30 °C ... +80 °C	-30 °C ... +80 °C

O GRUPO SCHMERSAL PROTEÇÃO PARA HOMEM E MÁQUINA

O grupo Schmersal, é líder mundial do exigente mercado de componentes de segurança para máquinas. A empresa fundada em 1945 emprega aproximadamente 2000 funcionários e é representado por sete fábricas em três continentes, com empresas e parceiros de vendas próprios em mais de 60 países.

Entre os clientes do Grupo Schmersal estão nomes mundiais nas áreas de engenharia mecânica, fábricas e usuários de máquinas. Eles recorrem ao abrangente know-how da empresa para integrar tecnologia de segurança nos processos de produção em conformidade com as normas. A Schmersal também tem experiência específica em áreas de aplicação que exigem alta qualidade e características especiais de sistemas de comutação de segurança. São áreas como produção de alimentos, indústria de embalagens, construção de ferramentas para máquinas, engenharia de elevadores, indústria pesada e indústria automotiva, entre outras.

No contexto do crescente número de normas e diretivas, a divisão tec.nicum oferece uma ampla variedade de serviços de segurança. Como parte da divisão de serviços do Grupo Schmersal: Engenheiros de segurança funcional certificados aconselham os clientes sobre a escolha de equipamentos de segurança adequados, avaliações de conformidade CE e avaliação de riscos em nível mundial.



LINHAS DE PRODUTOS

Segurança

- Monitoramento de Proteções Móveis
- Relés e CLPs de Segurança
- Dispositivos Óticos de Segurança
- Proteções Mecânicas
- Comandos e dispositivos táteis de segurança

Automação

- Dispositivos de Comandos e Sinalização
- Chaves Fim de Curso Leve e Pesada
- Sensores Indutivos, Fotoelétricos, Magnéticos e Ultrassônicos
- Produtos EX para Áreas Classificadas
- Dispositivos Lógicos de Monitoramento e Controle

SETORES DE COMPETÊNCIA

- Elevadores e Escadas Rolantes
- Alimentos
- Embalagem
- Indústria Pesada
- Áreas Classificadas EX

Competências

- Segurança em Máquinas
- Soluções para Elevadores
- Automação Industrial
- Soluções EX para Atmosferas Explosivas

SERVIÇOS

- Avaliação de Riscos
- Planejamento Técnico e Projetos de Adequação
- Implementação e Comissionamento
- Suporte à Aplicações
- Avaliação de Conformidade CE
- Medições em Campo
- Treinamentos de Normas e Produtos de Segurança



/schmersalbrasil



(15) 3263-9800

 **SCHMERSAL**
THE DNA OF SAFETY

Os dados e especificações citados foram verificados criteriosamente.
Alterações técnicas e equívocos reservados.

www.schmersal-latam.com